



Co by měl znát pracovník Charity

OBSAH:

Úvod.....	2.s.
Charita Česká republika.....	2.s.
Struktura Charity.....	2-3.s.
Diecézní charita Litoměřice.....	4-5.s.
Jaký by měl být charitní pracovník?.....	6.s.
Propagace Charity.....	6.s.

V Litoměřicích dne 17.5.2012

Úvod

Tento dokument je určen všem pracovníkům Charity. Cílem dokumentu je vytvořit základní představu o Charitě ČR, která je největším poskytovatelem sociálních služeb v České republice.

Charita Česká republika

Posláním Charity je pomoc lidem v nouzi, která vychází z křesťanských zásad bez ohledu na příslušnost k rase, národnosti, náboženství, státní a politické příslušnosti.

- zřizovatelem Charity je římskokatolická církev
- prezidentem Charity Česká republika je Mons. Pavel Posád, pomocný biskup českobudějovický



- ředitelem Charity Česká republika je Mgr. et Mgr. Lukáš Curylo.



Struktura Charity

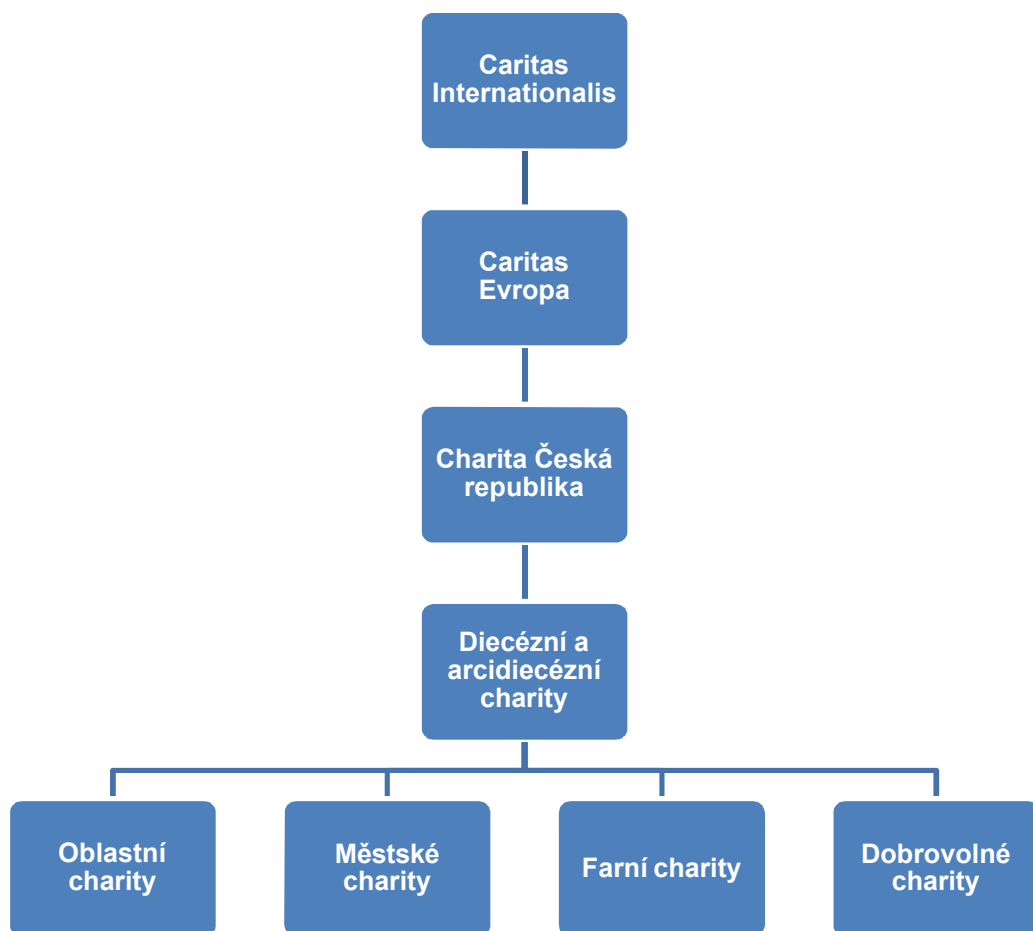
- Charita Česká republika (sídlo -Vladislavova 1460, Praha) je součástí Caritas Europa (sídlo -Brusel – Belgie)
 - Caritas Europa je dále členem Caritas Internationalis (sídlo -Vatikán - Itálie)
 - členem Charity Česká republika je šest diecézních (DCH) a dvě arcidiecézní (ACH) charity (DCH Brno, DCH České Budějovice, DCH Hradec Králové, DCH Litoměřice, ACH Olomouc, DCH Ostrava – Opava, DCH Plzeň, ACH Praha)
 - devátým subjektem je Česká katolická charita - Domovy duchovních a řeholnic, desátým subjektem je Řecko-katolická charita
 - všech deset členů sdružení má vlastní právní subjektivitu
-

- v čele každé ACH/DCH stojí ředitel, který organizaci řídí a prezident, který se stará o duchovní formaci a pastorační
- územními složkami diecézních a arcidiecézních charit jsou farní a oblastní charity FCH, OCH

Diecéze a arcidiecéze ČR



Struktura Charity



Diecézní charita Litoměřice (DCH Ltm)

- Diecézní charita Litoměřice (sídlo -Dómské náměstí 10, Litoměřice) působí v diecézi litoměřické
- DCH Litoměřice tvoří celkem 11 profesionálních (*OCH Česká Kamenice, FCH Česká Lípa, OCH Liberec, FCH Litoměřice, FCH Lovosice, OCH Most, OCH Rumburk, OCH Sobotka, OCH Šluknov, OCH Teplice, OCH Ústí nad Labem*) a 12 dobrovolných charit
- zřizovatelem Charity v Litoměřické diecézi je litoměřické biskupství
- DCH Litoměřice byla zřízena diecézním biskupem dne 4. 11. 1991

- současným litoměřickým sídelním biskupem je od roku 2008 Mons. Mgr. Jan Baxant



- prezidentem Diecézní charity Litoměřice je od roku 2007 R.D. ICLic Józef Szeliga

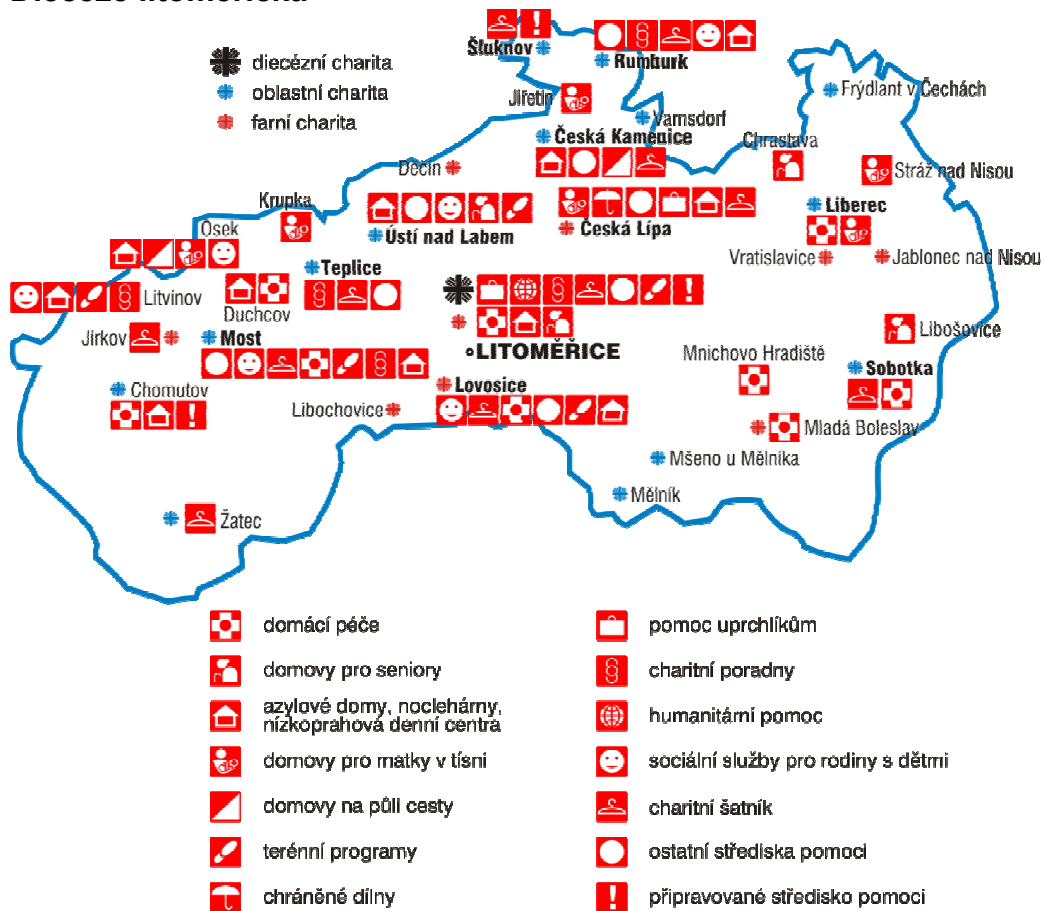


- ředitelkou Diecézní charity Litoměřice je od roku 1992 paní Růžena Kavková



- hlavním patronem Charity v litoměřické diecézi je sv. Zdislava
- litoměřická diecéze se rozkládá na území krajů ústeckého, libereckého a částečně střeďočeského, královehradeckého a karlovarského
- diecézní, farní i oblastní charity provozují jednotlivá střediska pomoci, viz mapa níže

Diecéze litoměřická



Kromě výše uvedených činností v mapě litoměřické diecéze, je většina charit zapojena do celorepublikových akcí – Tříkrálová sbírka a Postní almužna.

Jaký by měl být charitní pracovník?

- charitní pracovník musí mít bezpochyby potřebné vzdělání a splňovat vše dle zákona o sociálních službách
- ve svém oboru by měl být profesionálem, k čemuž je rovněž potřeba neustálé a průběžné vzdělávání
- jeho přístup by měl být odpovědný, poctivý a laskavý
- přestože je zřizovatelem Charity církev, není pro přijímání charitního pracovníka rozhodující, zda je či není věřící, vždy by však měl respektovat **Kodex Charity Česká republika**, který je závazným dokumentem pro všechny pracovníky Charity a **desatero Božích přikázání**, ze kterého vychází většina zákonů vůbec

6

Propagace Charity

- všechny projekty, aktivity, zařízení a materiály Charity by měly být označeny platným logem

Platná loga Charity Česká republika:



Loga používaná k propagaci v zahraničí:



Odkaz: <http://dchltm.cz/charita-litomerice/dokumenty/>
